

Madrid – 9 de Febrero de 2012

Los centros comerciales de Sonae Sierra mejoran todos sus índices de gestión ambiental en cinco años

Valle Real, Max Center, Parque Principado, Zubiarte, La Farga, Dos Mares, Gran Casa, Luz del Tajo y Plaza Mayor han conseguido desde 2006:

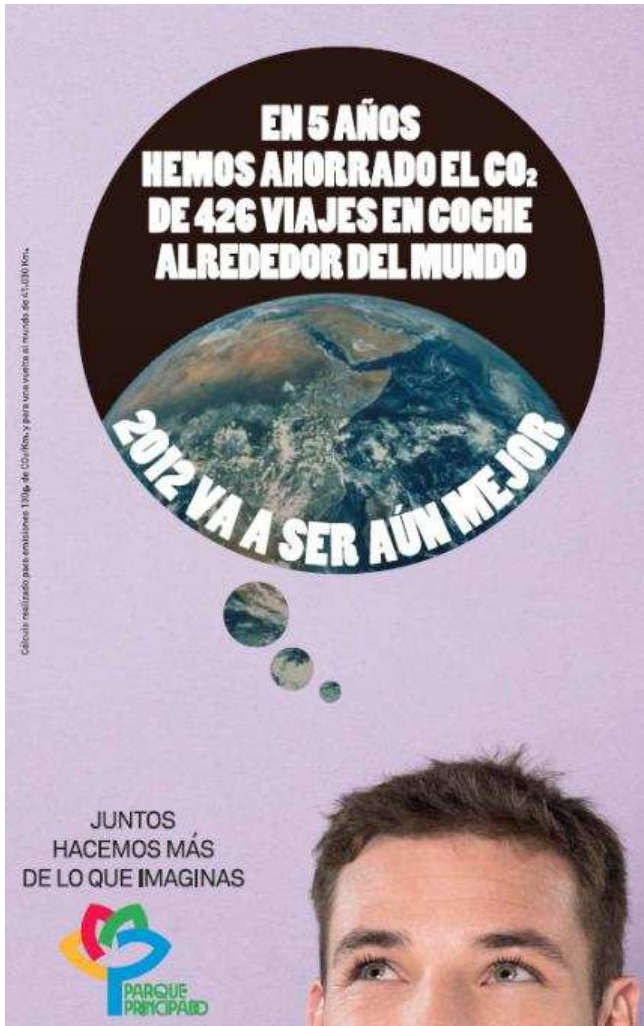
- **Ahorrar la cantidad de agua necesaria para llenar 11 piscinas olímpicas**
- **Ahorrar la energía necesaria para 31.163 hogares**
- **Reciclar 1.212 toneladas de residuos**
- **Evitar la emisión del CO2 similar al desprendido por un coche tras 3.098 vueltas al mundo**



La gestión de la eficiencia energética, el ahorro de agua y el reciclaje son tres puntos clave y de gran impacto para los centros comerciales de Sonae Sierra en España.

En el ámbito de su política de Responsabilidad Corporativa, la compañía ha identificado objetivos a largo plazo que reflejan los aspectos económicos, sociales y medioambientales más significativos para sus diferentes espacios comerciales. Una vez establecidos los procedimientos generales de gestión y objetivos anuales de mejora, los centros establecen los suyos en base a los de la compañía y definen acciones para alcanzarlos.

A través de diversas acciones llevadas a cabo durante estos últimos cinco años, los nueve centros comerciales de Sierra en España han estado trabajando para concienciar a los consumidores sobre los problemas que genera la escasez de agua. Desde 2006, estos centros han ahorrado 27.500 m3 de agua, cantidad necesaria para llenar 11 piscinas olímpicas.



Para los centros comerciales es determinante también el comportamiento en la eficiencia energética y en la disminución de las emisiones de CO₂, el principal gas de efecto invernadero. En este sentido, desde 2006 se han ahorrado 6.731.208 kwh, energía suficiente para iluminar 31.163 hogares, y se ha evitado la emisión a la atmósfera de la cantidad de dióxido de carbono similar al desprendido por un vehículo tras dar 3.098 vueltas al mundo.

En relación a la concienciación sobre el reciclaje, estos espacios han reciclado 1.212 toneladas de residuos, el equivalente a 202 elefantes.

Para Alberto Bravo, Managing director de Porerty Management de Sonae Sierra en España, "estas cifras demuestran la excelente gestión y completa planificación de la política de Responsabilidad Corporativa llevada a cabo por nuestros nueve centros comerciales. Estos datos vienen a fortalecer además las relaciones de confianza con nuestros visitantes y otros grupos de interés".

Datos locales de interés

- **Gran Casa**, en Zaragoza, y **Plaza Mayor**, en Málaga, han ahorrado en los últimos tres años el agua necesaria como para llenar cuatro piscinas olímpicas cada uno.
- **Max Center**, en Bilbao, ha ahorrado la cantidad de energía necesaria para iluminar 8.759 hogares, mientras que **La Farga**, en L' Hospitalet, 5.013 casas, y **Dos Mares** en San Javier, 4.434 casas.
- **Parque Principado**, en Oviedo, ha reciclado en 4 años casi 200 toneladas, peso similar al de 33 elefantes, y **Zubiarte**, en Bilbao, el peso similar a 48 elefantes.
- **Luz del Tajo**, en Toledo, y **Valle Real**, en Santander, han ahorrado desde 2006 la emisión de CO₂ que produciría un coche tras dar 328 y 232 vueltas al mundo, respectivamente.

Sobre Sonae Sierra

Sonae Sierra, www.sonaesierra.com/www.sonaesierra.es, es el especialista internacional en centros comerciales, cuya pasión es trasladar la innovación y el entusiasmo a la industria de los centros comerciales. La compañía es propietaria de 49 centros comerciales en Portugal, España, Italia, Alemania, Grecia, Rumanía y Brasil. Sonae Sierra también presta servicios a terceros en Croacia, Marruecos y Colombia. Actualmente, Sonae Sierra tiene 5 proyectos en desarrollo y otros 6 nuevos proyectos en diferentes fases de concretización en Portugal, Italia, Alemania, Grecia, Rumanía y Brasil. Sonae Sierra gestiona más de 2,2 millones de m² de Superficie Bruta Alquilable (SBA) con más de 8.500 comerciantes. En 2010, los centros comerciales de Sonae Sierra recibieron 442 millones de visitantes.

Para más información

Edelman

91 556 01 54

Andrea Acha andrea.acha@edelman.com

Luis Hernández luis.hernandez@edelman.com